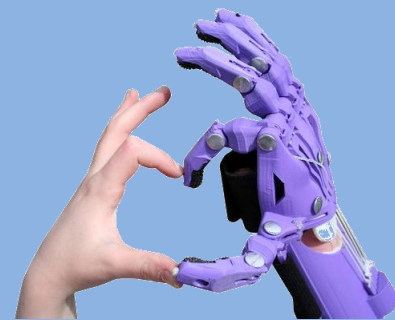


Science de l'ingénieur

L'enseignement de spécialité **Sciences de l'ingénieur** propose aux élèves de découvrir les notions scientifiques et technologiques de la mécanique, de l'électricité, de l'informatique et du numérique. Cet enseignement développe chez l'élève ses capacités d'observation, d'élaboration d'hypothèses, de modélisation, d'analyse critique afin de comprendre et décrire les phénomènes physiques utiles à l'ingénieur. L'enseignement de **sciences de l'ingénieur** intègre ainsi des contenus aux **sciences physiques**. Le programme introduit la notion de design qui sollicite la créativité des élèves, notamment au moment de l'élaboration d'un **projet**. Ce dernier permet aux élèves, sous la forme d'un défi, d'imaginer et de matérialiser une solution à un type de problématique rencontré par un ingénieur.



En Terminale :

6h

2h

S.I.

= S.I.

+

Sciences
Physiques

Sciences économiques et sociales

L'enseignement de spécialité Sciences économiques et sociales renforce et approfondit la maîtrise par les élèves des concepts, méthodes et problématiques essentiels de la science économique, de la sociologie et de la science politique. Il éclaire les grands enjeux économiques, sociaux et politiques des sociétés contemporaines. En renforçant les approches microéconomiques nécessaires pour comprendre les fondamentaux de l'économie et en proposant une approche pluridisciplinaire qui s'appuie notamment sur les sciences sociales, cet enseignement contribue à l'amélioration de la culture économique et sociologique des lycéens.



Histoire-géographie, géopolitique et sciences politiques

La spécialité **Histoire-géographie, géopolitique et sciences politiques** propose des clés de compréhension du monde contemporain par l'étude de différents enjeux politiques, sociaux et économiques majeurs. Chaque thème est l'occasion d'une observation du monde actuel, mais également d'un approfondissement historique et géographique permettant de mesurer les influences et les évolutions d'une question politique. L'analyse, adossée à une réflexion sur les relations internationales, développe le sens critique des élèves, ainsi que leur maîtrise des méthodes et de connaissances approfondies dans différentes disciplines ici conjuguées.



Anglais Contemporain :

La spécialité **Anglais, monde contemporain** nous permet d'explorer la langue anglaise et le monde anglophone contemporain de manière approfondie. Elle a pour objectif d'augmenter l'exposition des élèves à l'anglais, mais également de préparer à la mobilité dans un espace européen et international élargi.

L'enseignement prend appui sur une grande variété de supports en lien avec l'actualité du monde anglophone: presse écrite et audiovisuelle, discours, films, sites d'informations en ligne, documents iconographiques, etc.

Les élèves sont entraînés à communiquer, une attention particulière étant portée à la communication orale. Cette spécialité vise à développer l'aisance dans la prise de parole et à favoriser le goût de lire en anglais.

