

SPÉCIALITÉ SVT

SCIENCES DE LA VIE ET DE LA TERRE

Spécialité SVT en première

Un enseignement de 4 heures /semaine

:

2 h de cours

+ 2 heures de TP

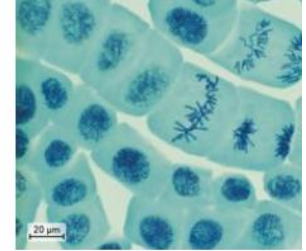
Pour un programme varié qui reprend

les 3 grands thèmes de seconde



Thème 1 : La Terre, la vie et l'organisation du vivant

- ☛ Partie A : Transmission, variation, expression du patrimoine génétique
- ☛ Partie B : La dynamique interne de la Terre



Thème 2 : Enjeux contemporains de la planète

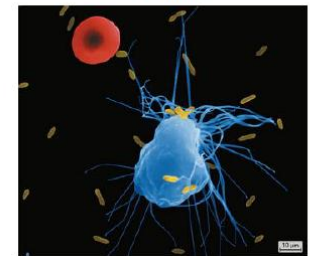
- ☛ Partie A : Ecosystèmes et service environnementaux



Variation génétique et santé



Le fonctionnement du système immunitaire humain



Thème 3 : Corps humain et santé

- ☛ Partie A : Variation génétique et santé
- ☛ Partie B : Le fonctionnement du système immunitaire humain

Choix de la Spécialité SVT et orientation

En tenant compte principalement des attendus de Parcoursup et des préconisations de l'Onisep du site « Horizon21 » qui sont maintenant adaptés aux nouvelles modalités du BAC2021, consulter : <http://www.apbg.org/2021/02/08/une-fleur-pour-lorientation/>

CHOISIR LES SCIENCES DE LA VIE ET DE LA TERRE POUR DEVENIR...

Ingénieur ?

en **sciences du vivant**
environnement
sciences de la Terre

Vétérinaire ?

Plus d'informations
sur le site des concours



VetAgro Sup



Ce que recommandent ces écoles

Communiqué de la conférence des directeurs des établissements d'enseignement supérieur agromique et vétérinaire



Ce que recommandent ces écoles

Déclaration commune des directeurs des 5 « écoles de géologie »



Les classes préparatoires (BCPST)

S'INTÉRESSER AUX DOMAINES DE LA BIOLOGIE ET DE LA GÉOLOGIE

et aux démarches associées (analyse, modélisation, résolution de problème, expérimentation et communication).

Disposer de **compétences dans les disciplines scientifiques**. Ces compétences peuvent être attestées notamment par les résultats obtenus en première et au cours de l'année de terminale en sciences de la vie et de la Terre, physique-chimie et mathématiques.

Posséder des **aptitudes à un travail approfondi et des capacités d'organisation**.

La filière BCPST (Biologie, Physique, Chimie, Sciences de la Terre) offre une **FORMATION SCIENTIFIQUE SOLIDE ET ÉQUILIBRÉE**, préparant aux concours d'entrée :

aux Grandes Ecoles d'ingénieur
aux Ecoles Normales Supérieures
aux Ecoles Nationales Vétérinaires.

Elle est **ORGANISÉE AUTOUR DES SCIENCES BIOLOGIQUES** (biologie et géologie), des mathématiques, de la physique, de la chimie, ce qui permet de tirer profit de la richesse des différentes démarches de chaque discipline, sans oublier les matières littéraires, importantes pour les concours.



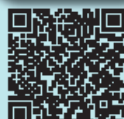
SCIENCES DE LA VIE ET DE LA TERRE UN CHOIX PERTINENT POUR...

La Filière SANTÉ

Parcours Spécifique « Accès Santé » (PASS)

ou licence avec option « Accès Santé » (L.AS)

35 PASS
proposant de 1 à 12
choix d'option d'une
autre discipline



Accès à la carte

Partout en France

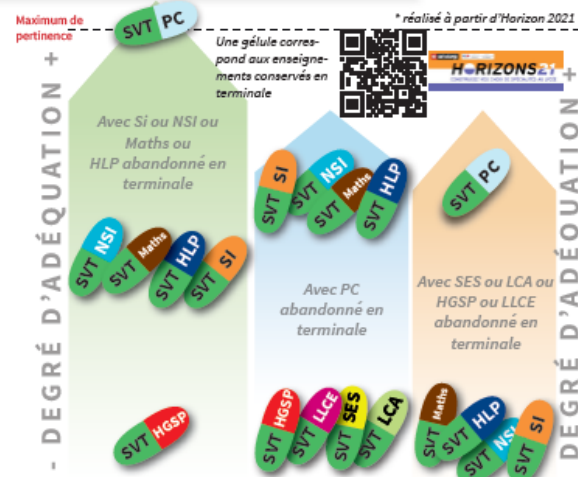
+ de 450 L.AS

dont 162 en Sciences
44 en droit
44 en SES
94 en Humanités
25 en Psychologie
17 en STAPS

À savoir...

L'enseignement optionnel de **MATHÉMATIQUES COMPLÉMENTAIRES** est destiné prioritairement aux élèves qui, ayant suivi l'enseignement de spécialité de mathématiques en classe de première et ne souhaitant pas poursuivre cet enseignement en classe terminale, ont cependant besoin de compléter leurs connaissances et compétences mathématiques par **UN ENSEIGNEMENT ADAPTÉ À LEUR POURSUITE D'ÉTUDES DANS L'ENSEIGNEMENT SUPÉRIEUR, EN PARTICULIER EN MÉDECINE, ÉCONOMIE OU SCIENCES SOCIALES.**

Plus d'informations
sur le site de l'Onisep



Combinaisons les plus en adéquation avec les études de santé*

Les 5 compétences pour PASS

Disposer de **TRÈS BONNES CONNAISSANCES ET COMPÉTENCES SCIENTIFIQUES** : capacité à analyser, poser une problématique et à mener un raisonnement, capacité d'abstraction, de logique et de modélisation, disposer d'une **TRÈS BONNE MAÎTRISE DES COMPÉTENCES CLASSIQUES ET EXPERIMENTALES ATTENDUES EN PHYSIQUE, CHIMIE, SCIENCES DE LA VIE ET DE LA TERRE, MATHÉMATIQUES À LA FIN DE LA CLASSE DE TERMINALE**

Disposer de très bonnes compétences en communication : capacité à communiquer à l'écrit et à l'oral de manière rigoureuse et adaptée, capacité à se documenter, à **ÉCRIRE ET À PARLER DANS AU MOINS UNE LANGUE ÉTRANGÈRE, PRIORITAIREMENT ANGLAISE, (NIVEAU B)**

Disposer de très bonnes connaissances et compétences méthodologiques et comportementales : capacité d'apprentissage : curiosité, capacité à organiser et à conduire ses apprentissages ; capacité à fournir une très importante quantité de travail personnel ; être capable de le programmer et de s'y tenir dans la durée.

DISPOSER DE QUALITÉS D'ENGAGEMENT IMPORTANTES COMPTE TENU DE LA DIFFICULTÉ DE LA PASS ET DES FILIÈRES QUI EN SONT ISSUES

Disposer de qualités humaines, **D'EMPATHIE, DE BIENVEILLANCE ET D'ÉCOUTE** est essentiel dans toutes les filières ouvrant aux métiers de Santé.



PC : Physique Chimie / NSI : Numérique et sciences informatiques / SI : Sciences de l'Ingénieur / SES : Sciences économiques et sociales / HLP : Humanités, littérature et philosophie
Hg/Sp : Histoire géographie, géopolitique et sciences politiques / LCA : Langues et cultures de l'antiquité / LLCE : Langues, littératures et cultures étrangères

